

Le 31/08/2021

Traduction Française :

(EN) EXTRATERRESTRIAL RACES: ANDROMEDANS (SWARUU - EXTRATERRESTRIAL PLEIADIAN COMMUNICATION) - Cosmic Agency (20/09/2020)

Races extraterrestres en 5D (8) : Les ANDROMÉDIENS (message pléiadien de Taygeta - Swaruu)

Swaruu : Les Andromédiens sont une espèce ou une race très ancienne, avec très peu de variantes connues. Il s'agit principalement d'une race et d'une culture uniques, même s'il existe des factions distinctes. Ils ne sont pas d'origine lyrienne. Ils ont plus en commun avec les races arcturiennes - Dieslientplex, Korendiens et Dévoniens. Ils sont également reliés à la race pléiadienne à la peau bleue, les Pléiadiens Célestes, du système solaire Célaéno.

D'après ce qu'ils expliquent eux-mêmes, il y a plusieurs millions d'années, durant des étapes primitives de leur évolution spirituelle, ils se trouvaient dans une position ou posture similaire à celle dans laquelle se trouvent les humains aujourd'hui. Ils ont fini par se battre entre eux, par manque d'éthique et de moralité, et cela a entraîné la destruction de leur propre planète. Ils ont eu le temps de s'échapper à bord de vaisseaux de leur fabrication.

Selon la définition des lignes temporelles, leur planète doit forcément encore exister dans une de ces lignes, mais les Andromédiens d'aujourd'hui n'ont aucune connexion ou communication avec cette ligne de temps. Pourtant, ils ont totalement la capacité de manipuler le temps et ils ont même utilisé cette capacité avec les humains, comme en témoigne Tolek de Dakoté dans ses divulgations, car il a été en contact avec les mêmes Andromédiens que l'a été Alex Collier.

Depuis la destruction de leur planète, les Andromédiens n'en ont plus. C'est une espèce et une culture complètement dépendantes de leurs vaisseaux spatiaux. Ils y naissent, y vivent et y meurent, et ils ont à bord leurs propres cycles et dynamiques de réincarnation.

Leurs vaisseaux sont de trois types ou formes :

- Les grandes sphères ou vaisseaux - bases à biosphère, qui abritent plusieurs millions d'habitants. Ils sont de très grande taille. Un exemple de vaisseau de ce type est la lune terrestre, qui était un de leurs vaisseaux dans le passé. C'est eux qui l'ont fabriqué.

- Les vaisseaux à biosphère plus "petits", de forme triangulaire, qu'ils utilisent parce qu'ils sont agiles, et il est facile de les déplacer d'un endroit à l'autre pour affirmer leur présence dans un endroit donné. Ces vaisseaux sont eux aussi auto-suffisants et on les appelle aussi des biosphères. Ils contiennent plusieurs milliers d'habitants à bord, et leur taille normale dépasse les 800 kilomètres de long. Il y en a un en orbite terrestre stationné derrière la lune en ce moment.

- Des petits vaisseaux agiles de formes diverses, principalement discoïdales.

Leur structure politique est ancienne et on l'appelle "Système politique holographique par niveaux de conseils" (Step council). Elle est mieux connue sous le nom de "Système politique holographique andromédien", qui est le système le plus communément utilisé et ce, par quasiment toutes les races progressives avancées, y compris Taygeta.

Les systèmes de croyances basées sur le concept du karma, tel qu'il est connu à l'Est de la Terre, proviennent des Andromédiens. De même, le langage sanskrit est la forme humanisée du langage andromédien. Cela est reconnu dans certains cercles littéraires de cette partie de la Terre, car ils transmettent la légende selon laquelle le sanskrit vient des étoiles.

Les Andromédiens ont influencé la Terre pendant des milliers d'années, et d'ailleurs, l'Andromédien le plus reconnu sur Terre est le dieu Shiva.

Leur système social est un système d'équité totale, même si l'on peut observer une forte tendance au patriarcat.

Le représentant humain qui a eu le plus de contacts avec les Andromédiens est M. Alex Collier. Je recommande d'étudier ses travaux, car il dit la vérité.

Les Andromédiens ont deux genres, mâle et femelle, et la reproduction est sexuelle. Quand un Andromédien naît, cela se fait toujours sous l'eau, pour minimiser le traumatisme. Et puis la progéniture reçoit toutes les ressources de la civilisation entière pour que son développement soit le meilleur possible. Les Andromédiens ne ménagent pas leurs efforts pour leurs jeunes, qui passent la majeure partie de leur vie à se consacrer aux études et au dépassement de soi.

Physiquement, ils sont très minces et d'apparence fragile, entre 2 et 3 mètres de haut avec une moyenne de 2m40. Un peu moins pour les femmes. Les hommes sont très esthétiques, et les femmes très belles. Ils n'ont aucune sorte de cheveux ou de poils, ni les hommes ni les femmes. Leur peau est bleu ciel ou bleu clair, mais il existe des variantes.

On dit que leur longévité est d'environ 4 500 années terrestres, mais elle est difficile à calculer car le temps hors de la Terre est différent et il résulte impossible de faire un calcul vraiment fiable. Quand ils meurent, c'est par leur propre décision, ce n'est jamais par maladie car ils ont déjà dépassé ce concept. Ce n'est pas qu'ils ne tombent pas malades, mais tout cela peut être résolu par l'esprit et aussi grâce à la technologie des "Med bed" (lits médicaux).

Ce sont des êtres très mentaux, focalisés sur la logique. Ils n'ont pas de tempérament et ne sont pas émotionnels. Ils observent avec beaucoup de curiosité les réactions des races émotionnelles, car il leur est très difficile de les comprendre. Cela leur a causé des frictions avec les autres races plus d'une fois, y compris avec la race Taygétienne, car cette dernière est une race très émotionnelle, encore plus que les humains.

Robert : Et ils ne souhaitent pas s'établir sur une planète ? Ils sont nomades ? Ils doivent être de grands constructeurs de vaisseaux, non ?

Swaruu : C'est une race nomade, si je peux les décrire ainsi. Ce sont de grands constructeurs de vaisseaux spatiaux et ils les construisent avec l'aide de leurs amis les plus proches, avec lesquels ils ont une relation cordiale depuis des millénaires : les trois races arcturiennes. Les vaisseaux andromédiens sont construits

sur ou autour de la planète Pitoya, dans la région de Bootes, sous le contrôle des Arcturiens Dieslientiplex.

Ils peuvent se souvenir de leurs vies antérieures sans problème. Et leurs enfants, si tel est leur souhait, peuvent reprendre là où ils se sont arrêtés dans leur ancienne vie, mais avec un nouveau corps.

Ils n'ont pas de problème de descendance et ils ne sont pas non plus classés comme étant en danger d'extinction.

Ils ne veulent pas s'installer sur une planète parce qu'ils se sentiraient limités. De leur propre aveu, ils aiment maintenir leurs intérêts "mobiles". Ils insistent également sur le fait qu'aucune des planètes existantes n'est à eux et que le fait de s'y installer leur créerait du karma, même si c'est une planète habitée que par des animaux. Aucune planète ne leur appartient. Et avec la haute technologie des vaisseaux à biosphère, ils n'ont pas besoin de planète. Ils ont tout à l'intérieur et ils se sentent plus en sécurité, car en étant à l'intérieur des vaisseaux, ils ont le contrôle total sur tout ce qui se passe dans et avec leurs vaisseaux. Les Andromédiens sont obsédés par la perfection et le contrôle.

Ils sont membres de la Fédération Galactique, du Conseil d'Andromède et de l'Alliance des Sphères. Leur technologie est égale à la nôtre. Cependant, les Andromédiens ont tendance à utiliser des portails solaires, ce qui n'est pas notre cas. Les vaisseaux sphériques que l'on peut voir entrer et sortir par le portail solaire sont principalement andromédiens et arcturiens.

Gosia : Depuis quand sont-ils là en orbite, et quelle sont leurs implications dans la libération de la Terre ?

Swaruu : Cela fait maintenant 12 500 ans qu'ils font des rondes dans cette zone. Mais leur grand vaisseau à biosphère de forme pointue est arrivé près de la Terre vers 1952.

Leur participation à la libération de la Terre est principalement celle de conseillers et de soutien logistique aux autres races, grâce à leurs grands vaisseaux. Cependant, ils effectuent aussi des observations et des travaux de recherches dans les zones de radiation terrestre, en volcanologie et en sismologie, qu'ils partagent ensuite avec les autres races impliquées dans la libération de la Terre.

Gosia : Combien de vaisseaux ont-ils ? Et combien de starseeds ?

Swaruu : Les Andromédiens ont un nombre incalculable de vaisseaux et de grands vaisseaux à biosphère. Et ils font partie des races qui ont le plus de starseeds sur Terre aujourd'hui.

~ Traduction de Guillaume Magnien avec l'aide d'Eloïse Bernadac, de l'Alliance Française Interstellaire ~

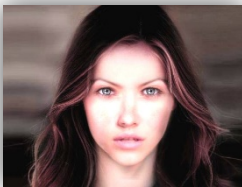
Depuis 2008 l'équipe des Taygetiens a contacté des centaines de personnes sur Terre pour le programme officiel « premier contact ». Le programme n'est plus d'application depuis, cependant Swaruu et l'équipe Taygetienne ont continué le contact avec nous, Robert et Gosia, passant beaucoup de courant, spirituel, métaphysique, historique, scientifique, et technologique.

Les informations ne sont pas canalisées. Elles sont directement écrites utilisant les technologies terrestres via internet.

C'est la première fois de l'histoire qu'une race extraterrestre partage directement de telles et énormes quantités d'informations. Extraterrestre

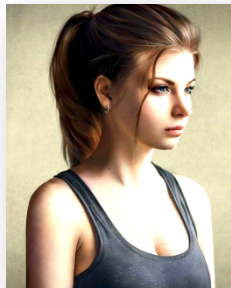
C'est le moment pour nous de se réveiller et d'en apprendre plus sur la réalité qui nous entoure !

Les principaux contacts :



Swaruu de Erra (Yazhi Swaruu) est une jeune femme de l'étoile Taygeta dans les Pléiades et vient d'une de ses 4 planètes – Erra.

Elle est pilote de chasse, experte en ligne de temps (timelines), et guide spirituel pour nous tous aussi bien que l'équipe des Taygetiens elle-même.



Anéeka de Temmer est une jeune femme de l'étoile Taygeta dans les Pléiades et vient d'une de ses 4 planètes – Temmer.

Elle est arrivée en orbite terrestre en avril 2016, son rôle dans le groupe est chef des analystes terrestre autant que pour les données spatiales. De plus, et parmi d'autres tâches, sa spécialité est portée sur les « ordinateurs » holographiques à bord.

**les images sont illustratives uniquement*

Visitez les chaînes pour voir toutes les vidéos :

Despejando Enigmas (Espagnol) : <https://www.youtube.com/channel/UChOGxLFJKNKm91za6r3pjAA>

Agencia Cosmica (Espagnol) : <https://www.youtube.com/channel/UCYjj30Cp0U9coWALouInCbg>

Red Agatha (Espagnol) : <https://www.youtube.com/channel/UCwNit481qrGklhyNttKuLDQ>

Cosmic Agency (Anglais) : <https://www.youtube.com/channel/UC2MMhSGDuf9kKXPvXfgOr9w>

Cosmic Agency (Anglais) : <https://lbry.tv/@CosmicAgency:c>

Pleidian Knowledge (Anglais) : <https://www.youtube.com/channel/UCe4VqunF6sfWEtnU8SS9Gg>

Conocimiento Pleyadiano (Esp) : https://www.youtube.com/channel/UCoMDH5wQu_QB9dJXOVZ1N7Q

Esprit Libre (Français) : <https://www.youtube.com/channel/UCiCfeat3bjDXz8geTelSc7Q>