

Le 21/09/2021

Traduction Française :

(EN) Yazhi and Swaruu X (Athena) - Same Soul, Same Consciousness - How Souls Operate - Cosmic Agency (01/08/2021)

Même Âme, Même Conscience – Comment les Âmes Opèrent-elles ? – Yazhi et Swaruu X (Athéna)

Yazhi : Je voulais développer ce sujet parce que je ressens le besoin de dissiper de nombreux malentendus à propos de la lignée Swaruu ou de la lignée Swaruunienne.

Même si, dans le contexte et en termes absolus, il y a de nombreuses Swaruus objectives, c'est-à-dire des personnes qui se ressemblent et qui sont génétiquement identiques les unes aux autres, dans une perspective plus large, il n'y a qu'une seule Swaruu.

Ce que vous percevez comme de nombreuses Swaruus n'est que le résultat du regard porté sur la même personne à différents moments de sa vie. Il n'y a qu'une seule personne ici et il n'y a rien de vraiment bizarre là-dedans.

Un des facteurs qui a permis de créer cette lignée est la parthénogenèse. Oui, c'est parfaitement réel et assez courant en fait et certaines femmes humaines peuvent même le faire si elles en sont mentalement aptes. En fait, comme je l'ai dit plus haut, il s'agit d'une seule et même personne qui traverse le temps en boucle pour se rencontrer encore et encore, créant ainsi un enchevêtrement de sa propre ligne temporelle. La boucle est le résultat de l'utilisation d'une technologie de saut dans le temps semblable à celle utilisée par les vaisseaux spatiaux.

Donc, en bref, ce que vous regardez est une parthénogenèse combinée à l'utilisation indiscriminée et continue d'un vaisseau spatial ou, pour être exacte, de l'utilisation de deux vaisseaux, tous deux de classe Suzy, l'ancien TPT-155 et l'actuel TPE-157.

Swaruu 1 ou Swaruu Ananda a une fille appelée Swaruu 2 qui deviendra la base de ses cycles de réincarnation. Puis, lorsque Swaruu 3, Swaruu 4, Swaruu 5, Swaruu 6, Swaruu 7 et Swaruu 8 sont décédées, chacune de leur côté, en se souvenant de toutes leurs vies antérieures, au moins jusqu'à Swaruu 1, la première, elles repartent toutes du même point de départ, c'est-à-dire de Swaruu 2. Ainsi, les Swaruus 2, 3, 4, 5, 6, 7, 8 et 9 sont en fait des versions de Swaruu 2.

Une façon d'expliquer cela est d'utiliser les cycles de réincarnation qui sont nécessaires pour revenir à soi afin de faire mieux la fois suivante. Mais il existe une autre façon d'expliquer cela, en d'autres termes ou sous un autre angle. Vous pouvez voir cela comme 9 lignes temporelles différentes de la même Swaruu 2, Swaruu papriyananda. La seule chose qui diffère ici d'avec les lignes temporelles de n'importe quelle autre personne, c'est qu'elles sont en contact les unes avec les autres par le souvenir. Mais fondamentalement, c'est tout ce qu'elles sont : différentes lignes temporelles de la même Swaruu 2 ou Swaruu papriyananda.

Mais ensuite, Swaruu 9 a tout changé en ne voulant pas redevenir elle-même, ce qui est compréhensible car cela devenait obsessionnel. Comme je l'ai dit, tout le monde vit cette expérience ; la seule différence est de se souvenir que cela s'est produit. Et, comme chacune se souvenait de la vie des précédentes, la suivante contenait toutes les informations et expériences de la précédente.

Swaruu 9, également connue sous le nom de Swaruu d'Erra, est un point de jonction entre toutes les Swaruus car elle cesse de revenir en arrière et se réincarne simplement dans certaines lignes temporelles en d'autres personnes, comme tout le monde. Et, dans d'autres lignes temporelles, elle se réincarne en tant que sa propre fille Swaruu 10, également appelée Athena Swaruu, qui a ensuite une fille et une petite-fille.

Comme expliqué précédemment, la conscience n'est ni dans le corps ni dans le cerveau. Le cerveau et le corps tout entier agissent comme une antenne pour la conscience qui se trouve dans un champ éthérique à l'extérieur du corps. Chez chaque personne, le cerveau sert de traducteur pour cette conscience qui se trouve dans le champ éthérique afin qu'elle puisse pénétrer, par l'intermédiaire du corps, dans un monde dit physique. Mais, en tant que personne, ou en tant qu'individu, les consciences ne sont pas dans le corps, elles travaillent donc depuis le champ éthérique vers le monde dit matériel à travers un corps.

Voyez cela comme une station de radio qui se trouverait dans l'éther et qui serait la personne, l'individu ou l'âme, bien que je n'aime pas beaucoup ce mot. Le corps serait alors une chaîne stéréo physique qui serait réglée sur la fréquence exacte de cette station radio, lui permettant de se connecter à cet individu spécifique et non à un autre.

Mais comme les stéréos évoluent, il en existe de nombreux modèles.

On a la grosse chaîne stéréo avec ses gros haut-parleurs, les radios portatives, les autoradios avec un son horrible et d'autres autoradios dont le son est impressionnant et les haut-parleurs incroyables. Il existe aussi ces petits récepteurs radio que vous écoutez avec vos petits écouteurs.

Toutes les radios sont accordées sur la même fréquence et sont donc à l'écoute et animées par la même âme ou mélodie individuelle. Elles vont tirer leur signal radio du champ qui les entourent ; il est là mais invisible, comme pour toutes les ondes radio, et elles vont traduire ce signal en ondes sonores qui manifesteront la mélodie, la musique, dans le monde matériel.

Ainsi, tous ces différents récepteurs radio stéréo jouent le même air mais leur expérience est légèrement différente en raison de la façon dont ils sont configurés, selon les besoins et les caractéristiques de chaque chaîne stéréo physique. Et, même s'il s'agit du même air, ils le jouent aussi dans des circonstances et dans des lieux différents.

Ce sont des corps différents. C'est ce qu'ils sont, des équipements stéréo.

Mais maintenant, ces appareils sont aussi des récepteurs bidirectionnels, ils peuvent alimenter le champ d'expériences et ne se contentent pas uniquement de recevoir. Et cela signifie que ces ensembles stéréo, ces personnes, ces corps, partagent la même conscience.

Ainsi, chaque fois que deux ou plusieurs Swaruus, reliées artificiellement par un vaisseau spatial, se rapprochent l'une de l'autre, elles partagent leur conscience comme si elles étaient la même personne.

Cela signifie essentiellement que lorsque vous parlez à une Swaruu, l'autre dans le même royaume de base sait également tout ce que vous lui dites. Vous parlez à la même personne.

Un corps de Swaruu, ou tout autre corps dans les mêmes circonstances, devient juste un terminal pour la même personne-conscience-âme. Parlez à l'une et vous parlez à l'autre, c'est pareil. Elles savent toutes ce que vous avez dit et vous interagissez avec la même personne.

Cependant, bien que la personne-individu-âme-conscience soit la même, il existe certaines astuces mentales, un peu comme des pare-feu mentaux, qui permettent de préserver l'individualité. Mais surtout, la Swaruu la plus expansée, celle avec le nombre plus élevé, aura un accès complet à tout ce que celles avec un nombre inférieur expérimentent, ressentent, entendent ou disent. Quelle que soit l'interaction que vous ayez avec Swaruu X, Swaruu XII la percevra comme la sienne. Et c'est important à comprendre.

Traduction par AnnC de l'Alliance française interstellaire.

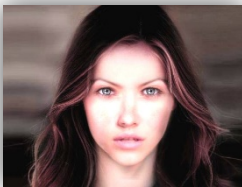
Depuis 2008 l'équipe des Taygetiens a contacté des centaines de personnes sur Terre pour le programme officiel « premier contact ». Le programme n'est plus d'application depuis, cependant Swaruu et l'équipe Taygetienne ont continué le contact avec nous, Robert et Gosia, passant beaucoup de courant, spirituel, métaphysique, historique, scientifique, et technologique.

Les informations ne sont pas canalisées. Elles sont directement écrites utilisant les technologies terrestres via internet.

C'est la première fois de l'histoire qu'une race extraterrestre partage directement de telles et énormes quantités d'informations. Extraterrestre

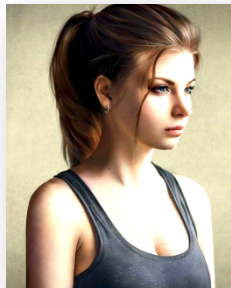
C'est le moment pour nous de se réveiller et d'en apprendre plus sur la réalité qui nous entoure !

Les principaux contacts :



Swaruu de Erra (Yazhi Swaruu) est une jeune femme de l'étoile Taygeta dans les Pléiades et vient d'une de ses 4 planètes – Erra.

Elle est pilote de chasse, experte en ligne de temps (timelines), et guide spirituel pour nous tous aussi bien que l'équipe des Taygetiens elle-même.



Anéeka de Temmer est une jeune femme de l'étoile Taygeta dans les Pléiades et vient d'une de ses 4 planètes – Temmer.

Elle est arrivée en orbite terrestre en avril 2016, son rôle dans le groupe est chef des analystes terrestre autant que pour les données spatiales. De plus, et parmi d'autres tâches, sa spécialité est portée sur les « ordinateurs » holographiques à bord.

**les images sont illustratives uniquement*

Visitez les chaînes pour voir toutes les vidéos :

Despejando Enigmas (Espagnol) : <https://www.youtube.com/channel/UChOGxLFJKNKm91za6r3pjAA>

Agencia Cosmica (Espagnol) : <https://www.youtube.com/channel/UCYjj30Cp0U9coWALouInCbg>

Red Agartha (Espagnol) : <https://www.youtube.com/channel/UCwNit481qrGklhyNttKuLDQ>

Cosmic Agency (Anglais) : <https://www.youtube.com/channel/UC2MMhSGDuf9kKXPvXfgOr9w>

Cosmic Agency (Anglais) : <https://lbry.tv/@CosmicAgency:c>

Pleiadian Knowledge (Anglais) : <https://www.youtube.com/channel/UCe4VqunF6sfWEtnU8SS9Gg>

Conocimiento Pleyadiano (Esp) : https://www.youtube.com/channel/UCoMDH5wQu_QB9dJXOVZ1N7Q

Esprit Libre (Français) : <https://www.youtube.com/channel/UCiCfeat3bjDXz8geTelSc7Q>